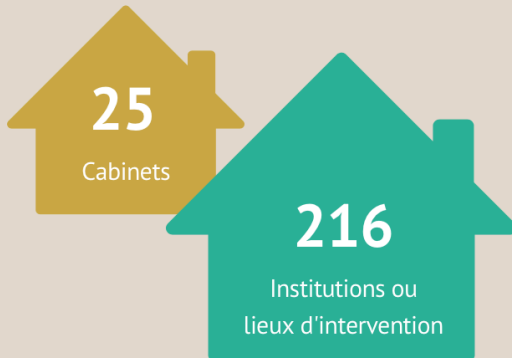


THERAPEUTE EN PSYCHOMOTRICITE-GE

SUR LE TERRAIN



145

Thérapeutes en Psychomotricité
exerçant sur le canton de Genève



63,42

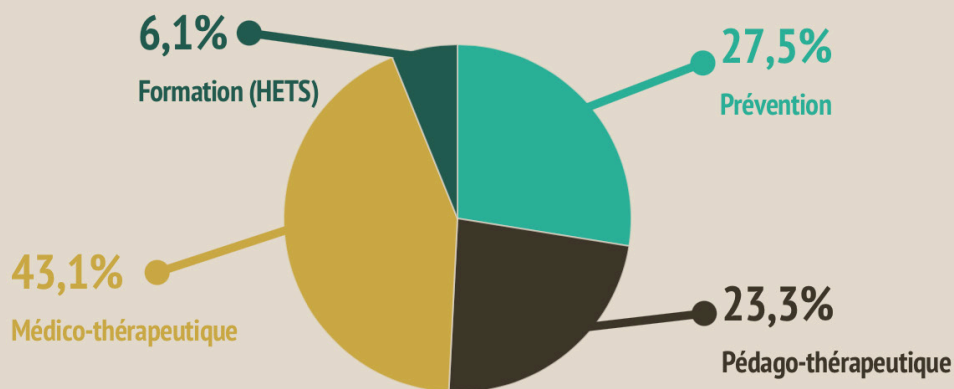
Postes salariés équivalent temps plein (ETP)



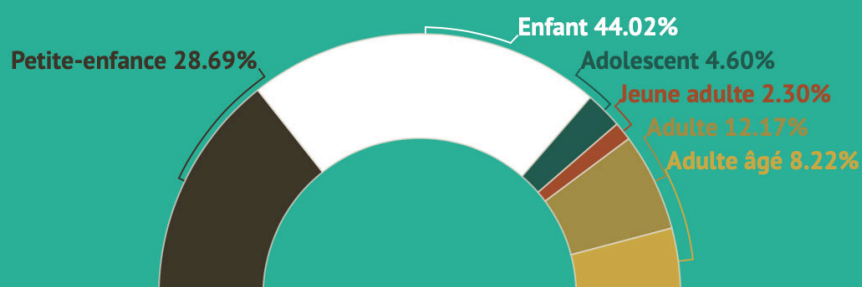
85 Salarié-e-s 43 Indépendant-e-s 17 Mixtes

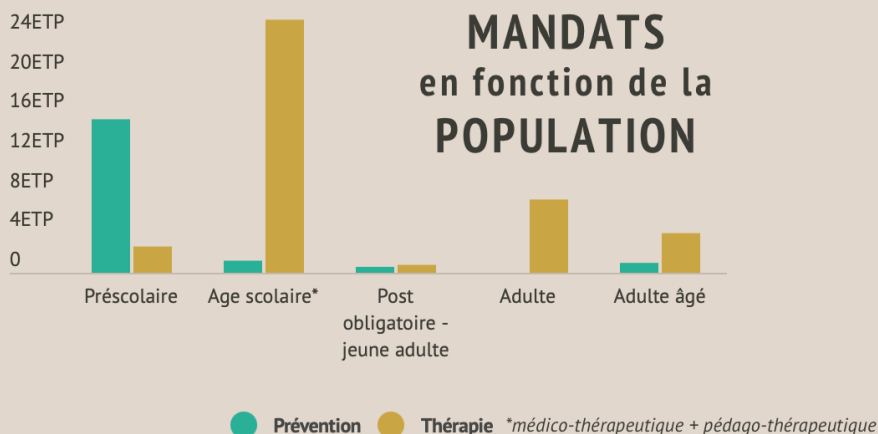
Focus sur les postes salariés :

MANDATS D'INTERVENTION



RÉPARTITION PAR POPULATION



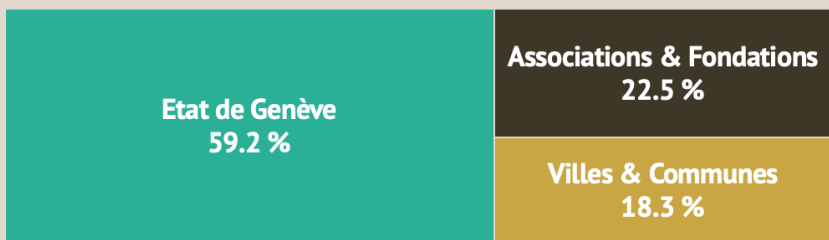


LES EMPLOYEURS GENEVOIS



FINANCEMENTS

(des postes salariés)



Ce document offre une image, au plus proche de la réalité, de la répartition des offres en psychomotricité sur le terrain genevois. Il ne se prétend pas exhaustif.
(Genève, le 15.01.2021)